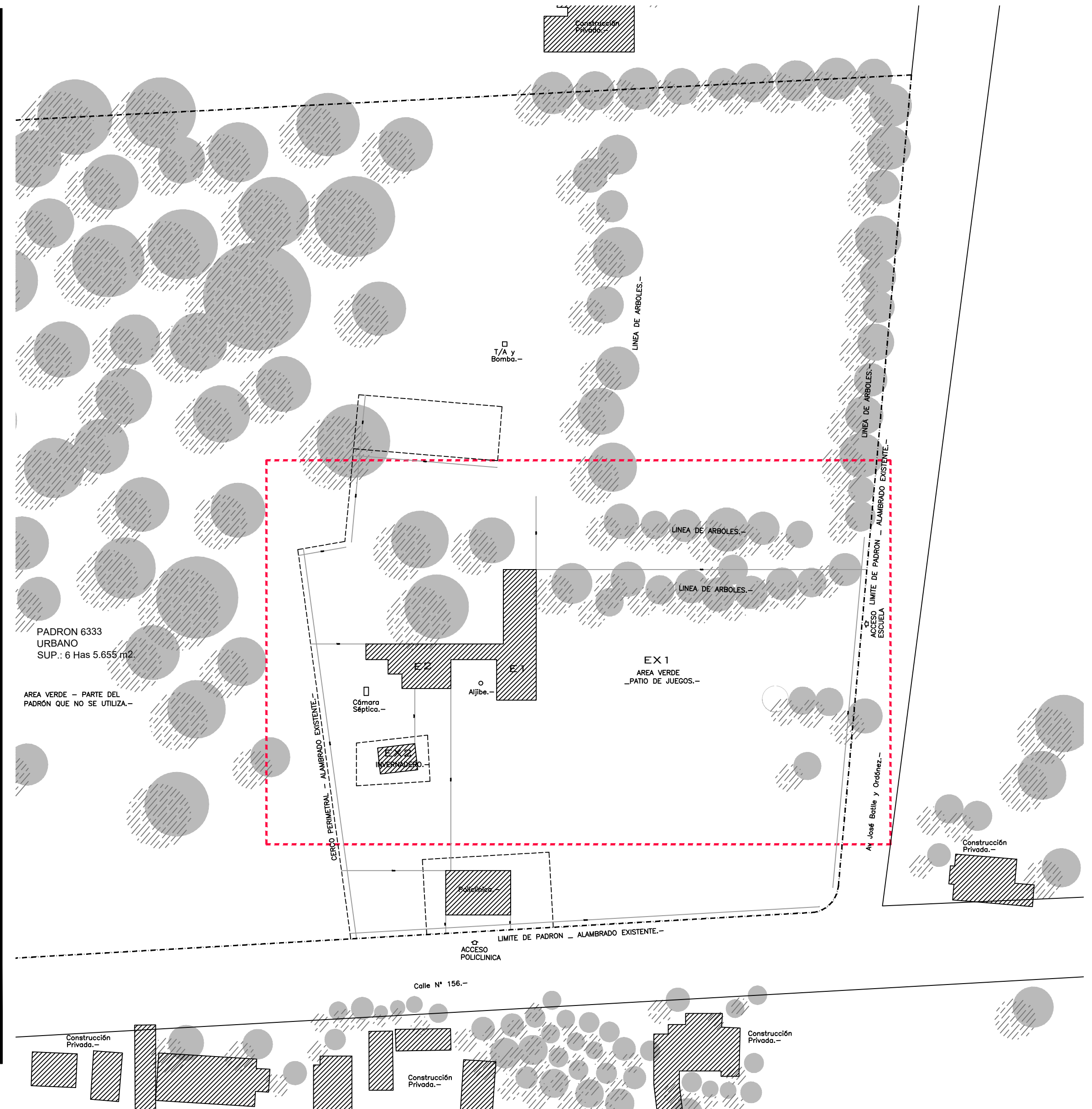
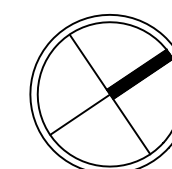



escala 1/2500



escala 1/750

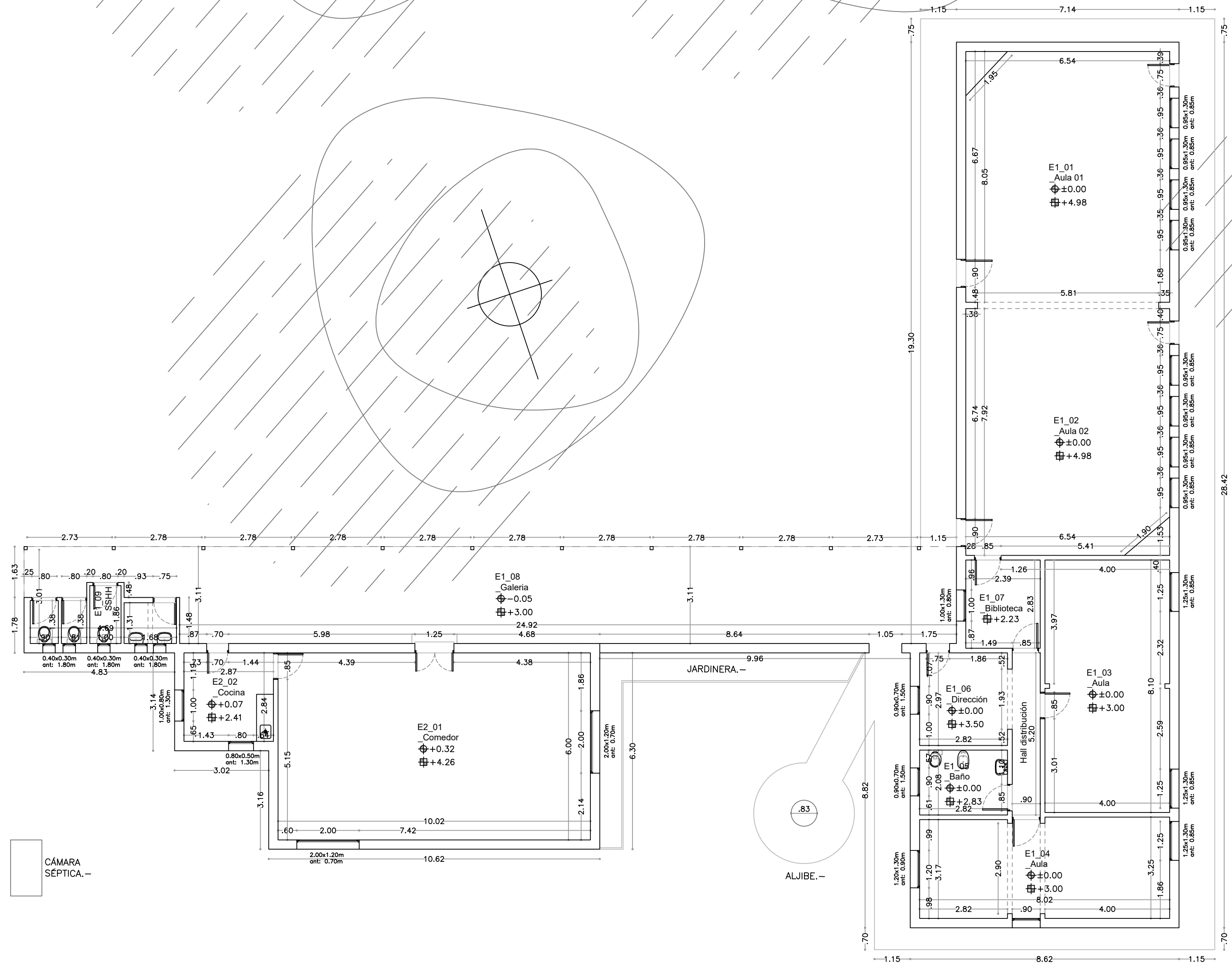
[illegible]

 <b>ANEP</b>		ADMINISTRACIÓN CENTRALIZADA DE EDUCACIÓN PÚBLICA		COMISIÓN DESCENTRALIZADA TACUAREMBO	
OBRA	Escuela N° 74	LOCALIDAD:	EL PARAÍSO	FECHA:	02/2026
DIRECCION:	A 4,1 Km de la Capital Departamental	DEPARTAMENTO:	TACUAREMBO	ESCALA:	1/750
PLANO DE:	UBICACIÓN      Planta ubicación padrón y construcciones			LAMINA Nro:	
ARQUITECTA:	MAIRA CORNELIUS	FIRMA:	L01		
TECNICO:		FIRMA:	U01		

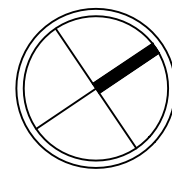
NOTA: VERIFICAR MEDIDAS EN OBRA.

NOTA: VERIFICAR MEDIDAS EN OBRA.

CERCO PERIMETRAL - ALAMBRADO EXISTENTE. -



## OBSERVACIONES

[illegible]

OBRA	Escuela N° 74
DIRECCION:	A 4,1 Km de la Capital

LOCALIDAD: EL PARAÍSO  
DEPARTAMENTO: TACUAREMBO

COMISIÓN  
DESCENTRALIZADA  
TACUAREMBÓ

FECHA:	02/2026
ESCALA:	1/100

PLANO DE:	RELEVAMIENTO	Planta Baja General
-----------	--------------	---------------------

ARQUITECTA: MAIRA CORNELIUS

**FIRMA:**

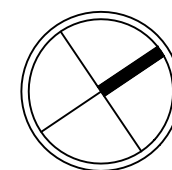
TECNICO


**FIRMA:**

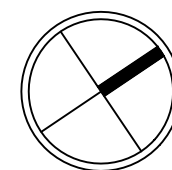
LAMINA Nro:  
L02


	R01	
--	-----	--

\_\_\_\_\_

[illegible]


	<h1 style="margin: 0;">ANEP</h1>	ADMINISTRACIÓN NACIONAL DE EDUCACIÓN PÚBLICA	COMISIÓN DESCENTRALIZADA TACUAREMBO
<b>OBRA</b> Escuela Nº 74	<b>LOCALIDAD:</b> EL PARAÍSO		<b>FECHA:</b> 02/2026
<b>DIRECCION:</b> A 4,1 Km de la Capital Departamental	<b>DEPARTAMENTO:</b> TACUAREMBO		<b>ESCALA:</b> 1/100
<b>PLANO DE:</b> RELEVAMIENTO Planta Techos General			<b>LAMINA No:</b>
<b>ARQUITECTA:</b> MAIRA CORNELIUS			<b>L03</b>
<b>TECNICO:</b>			<b>R02</b>

[illegible]

 <b>ANEP</b>		ADMINISTRACIÓN NACIONAL DE EDUCACIÓN PÚBLICA		COMISIÓN DESCENTRALIZADA TACUAREMBO	
<b>OBRA</b> Escuela Nº 74		<b>LOCALIDAD:</b> EL PARAÍSO		<b>FECHA:</b> 02/2026	
<b>DIRECCIÓN:</b> A 4,1 Km de la Capital Departamental		<b>DEPARTAMENTO:</b> TACUAREMBO		<b>ESCALA:</b> 1/100	
<b>PLANO DE:</b> ALBAÑILERÍA Planta Techos Propuesta					
<b>ARQUITECTA:</b> MAIRA CORNELIUS		<b>FIRMA:</b>			
<b>TECNICO:</b>		<b>FIRMA:</b>			
				<b>LAMINA Nº:</b> L04	
				A01	



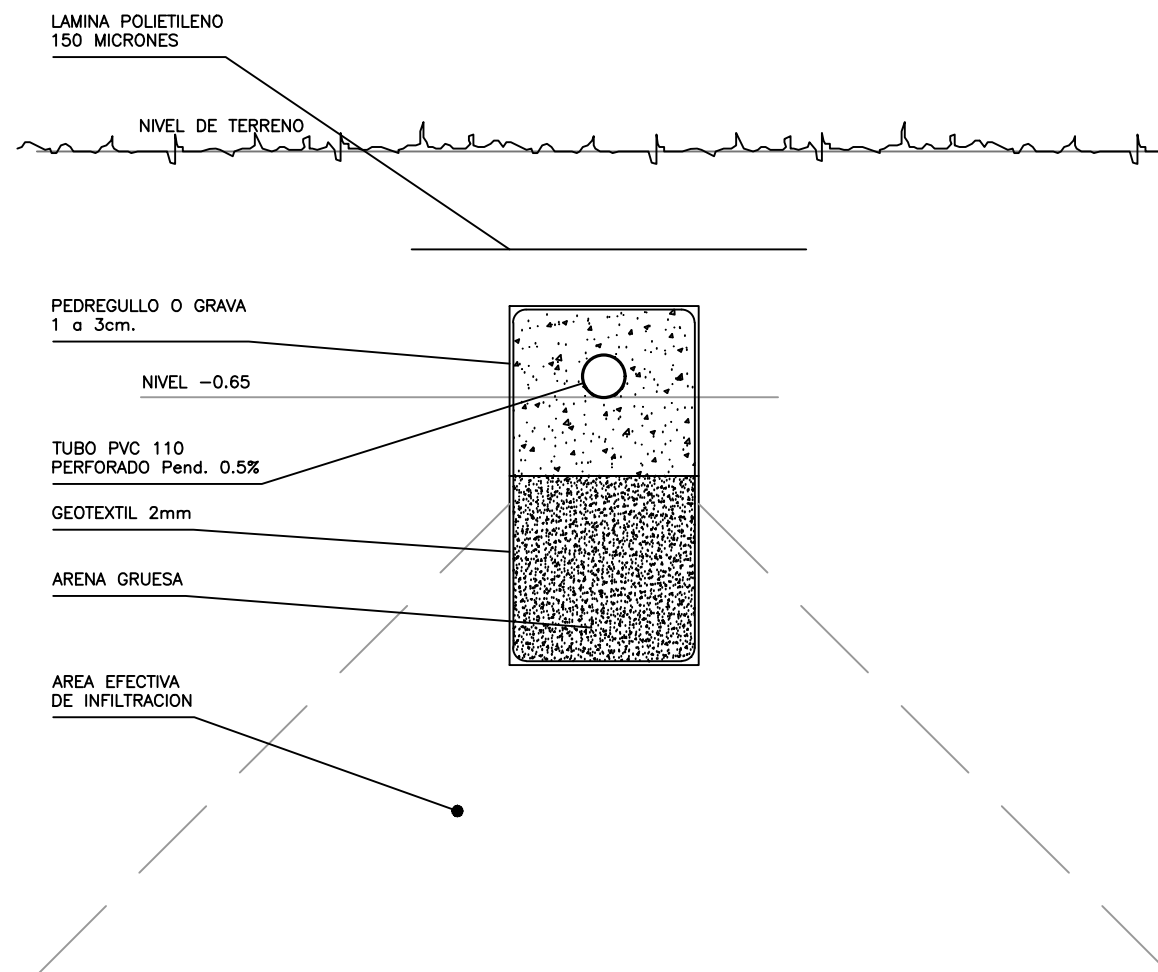
[illegible]

 <b>ANEP</b>		<b>ADMINISTRACIÓN NACIONAL DE EDUCACIÓN PÚBLICA</b>		<b>COMISIÓN DESCENTRALIZADA TACUAREMBO</b>	
<b>OBRA</b>	Escuela N° 74		<b>LOCALIDAD</b>	EL PARAÍSO	
<b>DIRECCIÓN</b>	A 4,1 Km de la Capital Departamental		<b>DEPARTAMENTO</b>	TACUAREMBO	
<b>PLANO DE:</b>	SANITARIA Planta Baja Propuesta		<b>LAMINA N°:</b>	L05	
<b>ARQUITECTA:</b>	MAIRA CORNELIUS		<b>FIRMA:</b>	S01	
<b>TECNICO:</b>			<b>FIRMA:</b>		

## DRENES

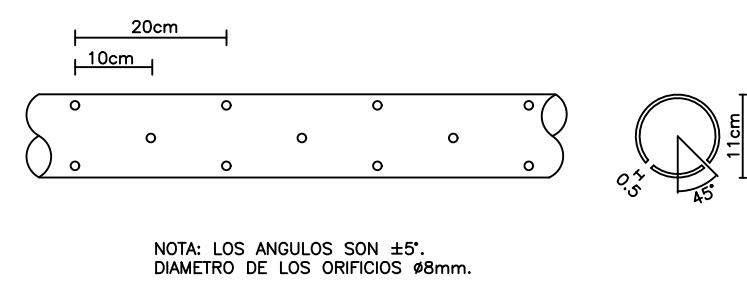
### DETALLE DRENES DE FILTRACIÓN

escala 1/20



### DETALLE TUBOS PERFORADOS

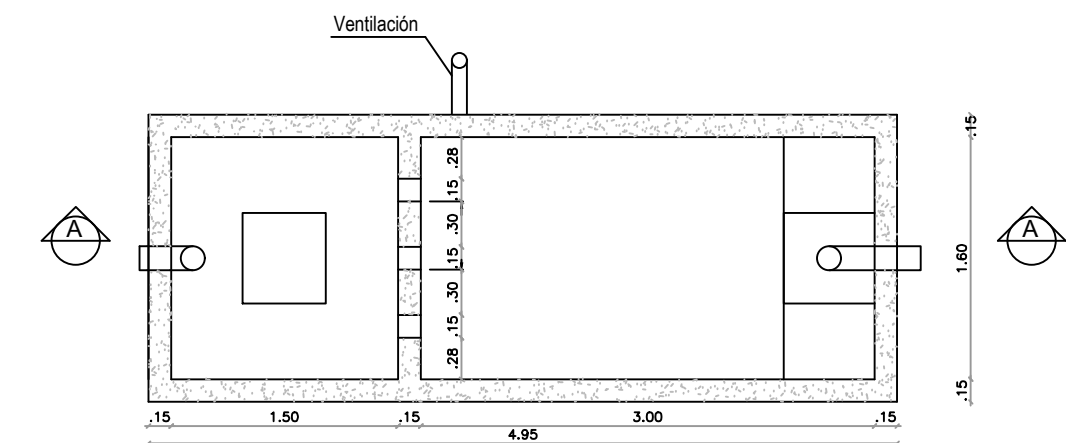
escala 1/10



## FOSA SÉPTICA

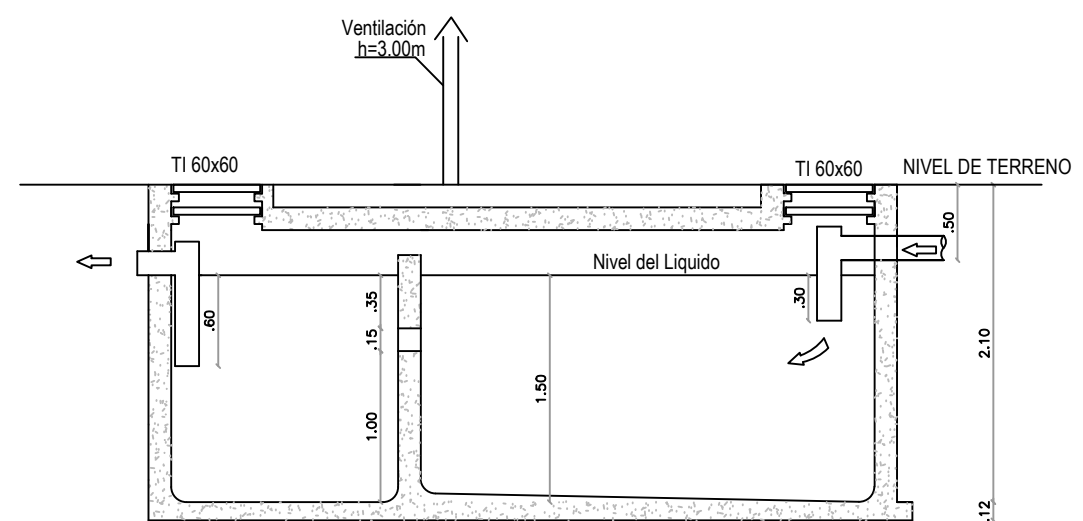
PLANTA

escala 1/50



CORTE A-A

escala 1/50



- 1- Losa del fondo: de 20cm, doble armadura superior e inferior de Ø8 c/20 cm.  
Losa de tapa: de 12 cm, doble armadura superior e inferior de Ø12 c/15 cm
- Los nervios de las tapas estarán formados por Ø12 en ambos sentidos superior e inferior.
- 2- Paredes de ladrillo:
  - Toma de ladrillo: 1 parte de cemento por 2 partes de arena terciada.
  - Cada 5 hiladas de ladrillos se colocará un Ø8
- 3- Lustrado:
  - Pastina de cemento portland puro.
- 4- Las tapas serán de hormigón armado y tendrán pasadores de bronce para levantarlas.

[illegible]

		<b>COMISIÓN DESCENTRALIZADA TACUAREMBO</b>	
OBRA	Escuela N° 74	LOCALIDAD:	EL PARAÍSO
DIRECCION:	A 4,1 Km de la Capital Departamental	DEPARTAMENTO:	TACUAREMBO
PLANO DE:	SANITARIA Detalle Fosa Séptica y drenes		<b>LAMINA Nro:</b> <div>L06</div>
ARQUITECTA:	MAIRA CORNELIUS	FIRMA:	<div>S02</div>
TECNICO:		FIRMA:	